

# HEPAFIL LAM FLANGIATI

**FILTRI ASSOLUTI A FLUSSO LAMINARE FLANGIATI H14**  
*Absolute flanged laminar flow filters H14*



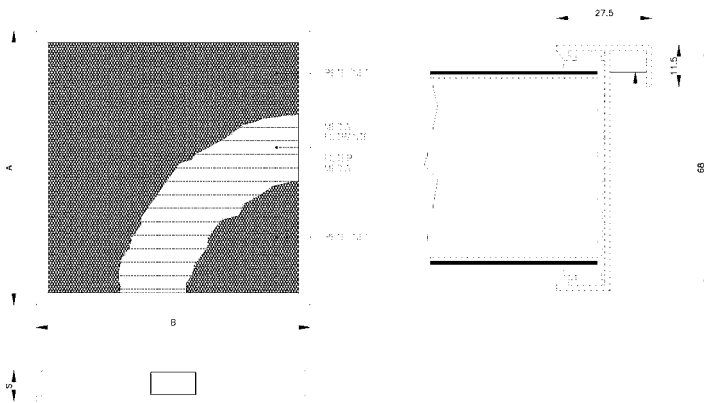
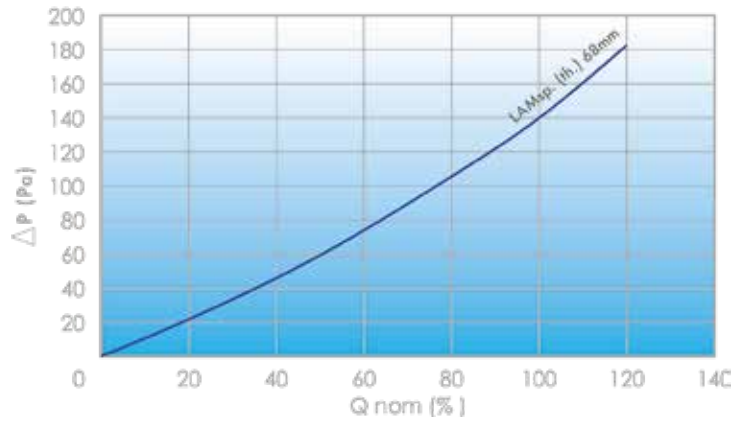
composizione media filtrante: <i>filter medium composition:</i>	<b>microfibra di vetro</b> <b>glass micro fiber</b>
materiale telaio: <i>frame material:</i>	<b>alluminio anodizzato</b> <b>anodized aluminium</b>
temperatura max di esercizio: <i>max. working temperature:</i>	<b>70°C</b>
U.R. max di esercizio: <i>max. working R.H.:</i>	<b>100%</b>
perdita di carico iniziale: <i>initial pressure drop:</i>	<b>140 Pa</b>
efficienza M.P.P.S.: <i>efficiency M.S.S.S.:</i>	<b>≥99,995%</b>
perdita di carico finale consigliata: <i>final pressure drop:</i>	<b>450 Pa</b>
perdita di carico massima: <i>maximum pressure drop:</i>	<b>600 Pa</b>
classificazione [EN 1822-1:2019]: <i>classification [EN 1822-1:2019]:</i>	<b>H14</b>

## APPLICAZIONI:

- Realizzazione di camere bianche, plafoni diffusori, ambienti decontaminati.
- Sistemi di trattamento aria ove sia richiesto un elevato grado di sterilizzazione, come camere operatorie e laboratori di analisi.
- Trattamento aria nell'industria elettronica, nucleare, farmaceutica, fotografica e alimentare.

## APPLICATIONS:

- *Clean rooms, diffuser ceiling lights, decontaminated environments.*
- *Air treatment systems with a high sterility, as required in places such as operating rooms and clinical laboratories.*
- *Air treatment in the electronics, nuclear, pharmaceutical, photographic and food industry.*



codice <i>code</i>	dimensioni <i>dimensions (mm)</i>	portata d'aria <i>air flow [m³/h]</i>	ΔP <i>ΔP [Pa]</i>
<b>LM1403000300068F</b>	<b>300 x 300 x 68</b>	<b>130</b>	<b>140</b>
<b>LM1403400340068F</b>	<b>340 x 340 x 68</b>	<b>140</b>	<b>140</b>
<b>LM1404520452068F</b>	<b>452 x 452 x 68</b>	<b>300</b>	<b>140</b>
<b>LM1405400540068F</b>	<b>540 x 540 x 68</b>	<b>420</b>	<b>140</b>

**NB.** Tutti i filtri sono corredati di certificato di collaudo individuale.  
**NB.** All filters are accompanied by their individual testing certificate.

