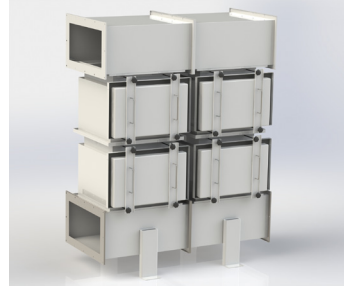




DATASHEET

CASSONE FILTRANTE DI SICUREZZA MODULAR SAFETY FILTER HOUSING



CANISTER

CARATTERISTICHE GENERALI

I canister sono contenitori modulari di sicurezza appositamente studiati per alloggiare filtri in totale sistema di sicurezza in impianti ad alta criticità di contaminazione.

La loro modularità permette di ottenere configurazioni flessibili adatte alle più svariate esigenze di portata e di filtrazione.

Tutti i particolari sono stati studiati per garantire la massima sicurezza dei sistemi: un sistema di leverismi appositamente studiato permette di installare e rimuovere i filtri con estrema facilità garantendo al tempo stesso una tenuta perfetta e costante nel tempo. Infine un particolare sistema, chiamato "Bag-in / Bag-out system" permette la rimozione dei filtri contaminati in totale sicurezza.

Modularità: i moduli canister sono costruiti in robusta lamiera saldata e verniciata e possono contenere filtri di spessore 292 mm. In tre dimensioni frontali standard (305x610 e 610x610 mm) e in tre profondità: 100 mm mod. P; 150 mm mod. F; 292 mm mod. G.

Leverismi di tenuta: particolari sistemi di leverismo sono stati studiati appositamente per garantire una facile manutenzione dei filtri garantendo, allo stesso tempo una perfetta tenuta, evitando pericolosi "by-pass" di aria contaminata: agendo sulle leve il filtro si sposta verso la flangia di tenuta in maniera uniforme.

"Bag in / Bag out system": questo particolare sistema permette di cambiare i filtri contaminati senza venirne a contatto. Un sacchetto di plastica di sicurezza viene infatti fissato a mezzo di speciali elastici alla flangia di imbocco creando una barriera tra l'ambiente esterno ed il filtro che, una volta utilizzato, viene rimosso direttamente nel sacchetto che viene successivamente sigillato; così facendo si ottiene una manutenzione del sistema in totale sicurezza per l'operatore e l'ambiente di lavoro.

Collettori: l'aria contaminata viene immessa nei moduli attraverso dei collettori dimensionati appositamente per evitare fastidiosi fruscii e rumori dovuti al passaggio dell'aria stessa. Lo stesso vale per l'aria filtrata in uscita dal gruppo.

Check system: l'efficienza del gruppo canister può essere continuamente monitorata attraverso apposite sonde situate sui moduli.

GENERAL SPECIFICATIONS

Canister are modular safety filter casing designed to house filters in critical plants, with a total safety.

Their modularity allows a complete range of figures suitable to any filtration request and flow.

All particular are designed with the purpose of assuring maximum reliability: a special system of eccentric leverages allows easy installation and extraction of filters, granting perfect and lasting sealing.

"Bag-in / Bag-out system" allows extraction and disposal of contaminated filter in a complete safety.

Modularity: canister are made in strong seam welded and painted iron sheet and can be fitted with three front dimensions (305x610 and 610x610 mm) and three depths of filter:

100 mm mod. P; 150 mm mod. F; 292 mm mod. G.

Filter locking lever: eccentric levers have been designed to assure easy maintenance and, in the same time, maximum safety, avoiding dangerous leaks of contaminated air: pulling on levers, filter is pushed against the flange with uniform force.

"Bag in / Bag out system": this particular system allows the change of filters thus avoiding any direct contact with them. A safety plastic bag is connected by means of a special elastic ring to the mouth piece of the canister to insulate the filter from environment. Used filter is removed directly into the bag and then sealed (thermo welded): in this way, we can achieve a totally safe maintenance both for operator and environment.

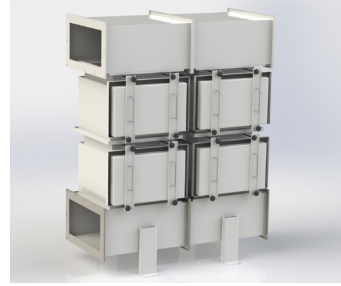
Collectors: connecting ducts dimensioned to have a silent flow are used both for inlet and outlet air.

Check system: pressure drop through the filters installed in the canister, as well as filters efficiency, can be continuously monitored by means of suitable probes positioned on to collectors.



DATASHEET

CASSONE FILTRANTE DI SICUREZZA MODULAR SAFETY FILTER HOUSING



CANISTER

APPLICAZIONI

Date le loro caratteristiche progettuali e costruttive i canister sono particolarmente indicati in impianti di filtrazione in cui la sicurezza è particolarmente critica come ad esempio impianti di ventilazione di bio-sicurezza in laboratori di ricerca, farmaceutici e militari.

APPLICATIONS

Canister are suitable and recommended for use in filtering system with critical safety exigences e.g. bio-hazard laboratories, chemical and pharmaceutical factories, military applications.

CONFIGURAZIONI

I moduli canister sono stati progettati per poter essere torniti in varie configurazioni che ne permettono un uso flessibile ed adatto a qualsiasi portata e condizioni.

FIGURES

Canister can be assembled in various figures to fit any flow request in any grade of filtration.

OPTIONALS

Finitura: data la criticità dell'ambiente in cui i canister possono lavorare è prevista, opzionalmente, la loro costruzione interamente in acciaio inox.

Manometro: attraverso il "check system" è possibile inserire un manometro o un pressostato per controllare la perdita di carico dei filtri e quindi determinare il cambio degli stessi.

OPTIONALS

Finish: standard construction is oven baked paint: if required AISI 304 s.s. version is available.

Manometers: a manometer or a pressure switch can be connectec to the "CHECK SYSTEM" probes to monitor filter conditions.